

# COURS UCTR SUR L'EXPLOITATION DU 11 OCTOBRE 2024 À VERBIER

# « L'exploitation et ses incidents ou ses accidents »

Le modèle de formation POMA

# Qui sommes-nous?

Adeline ANFREVILLE, Ingénieure  
pédagogique POMA



Patrick SCHIBLI,  
Directeur BACO



# Plan de la présentation

1. Présentation du groupe POMA
2. Les enjeux liés à la formation
3. La démarche de formation
4. Nos outils



## 1. Présentation du groupe POMA, l'esprit PIONIER

# Le groupe HTI



LEITNER®

POMA

BARTHOLET

agudio

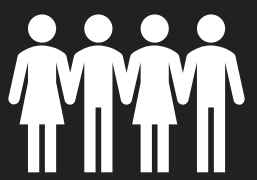
Pinotti

DEMACLENKO

skadii

TROYER

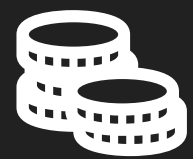
LEITWIND®



4 248  
Collaborateurs



35,8 M€  
Investissements en R&D



1 303 M€  
CA 2022

# Le groupe POMA

En France, POMA et ses 4 filiales industrielles installées en Auvergne Rhône-Alpes, berceau du groupe, sont dimensionnées pour une maîtrise globale des projets de transports par câble.



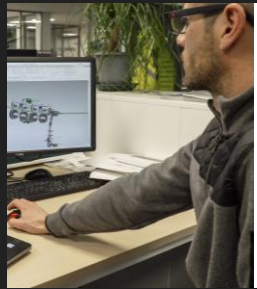
**SEMER**  
INGÉNIERIE ÉLECTRIQUE

**111 employés**  
Réalisation des équipements électriques et automatismes industriels



**Σ sigmacabins**

**110 employés**  
Conception et fabrication des cabines et véhicules



**POMA**

**435 employés**  
Ingénierie d'étude et accompagnement global des projets



**Sacmi**

**114 employés**  
Production et pré-montage des sous-systèmes mécaniques



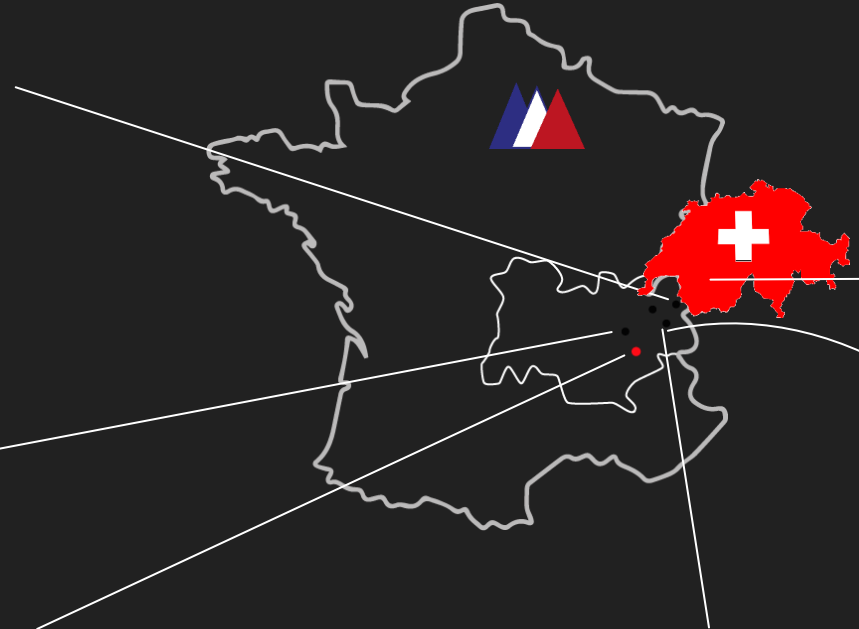
**COMAG**

**80 employés**  
Installation et maintenance des appareils



**BACO**

**5 employés**  
Vente et maintenance des appareils en CH



# Le + de POMA : son approche globale



## Études et Configuration

Composants éprouvés  
Éco-conception



## Conception et Réalisation

12 à 18 mois  
Evolutivité  
Réversibilité



## Gestion des compétences

Préparation à l'exploitation  
Maintien des compétences



## Exploitation et Maintenance

Méthodologie et Outils Assistance long terme



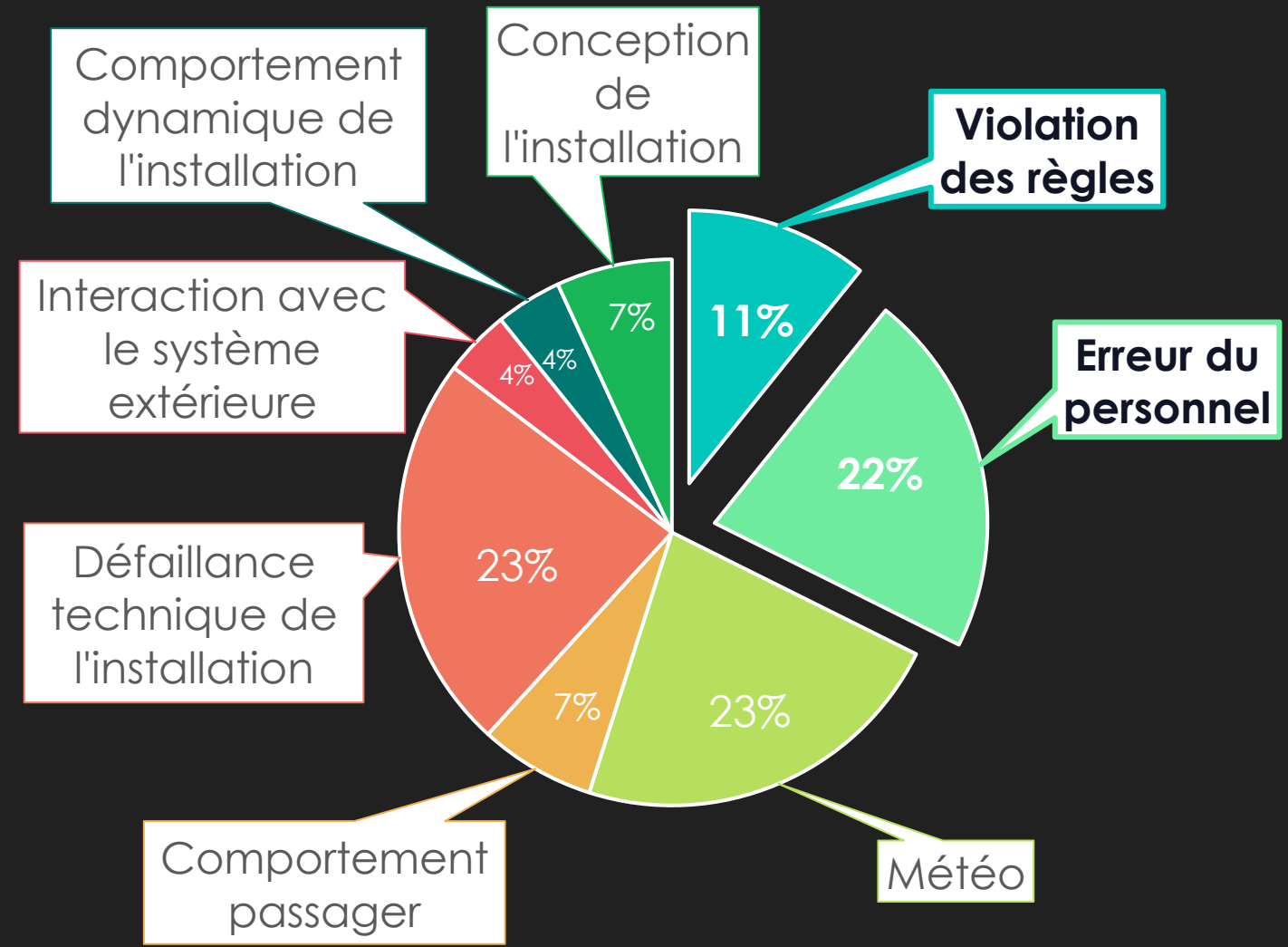
## 2. Les enjeux liés à la formation

# Etude BEATT 2024

Quels sont les enjeux liés à la formation?

## Objectifs stratégiques :

- Garantir la **sécurité** des passagers sur la ligne
- Garantir le taux de **disponibilité** de l'appareil
- Garantir une bonne **qualité de service**

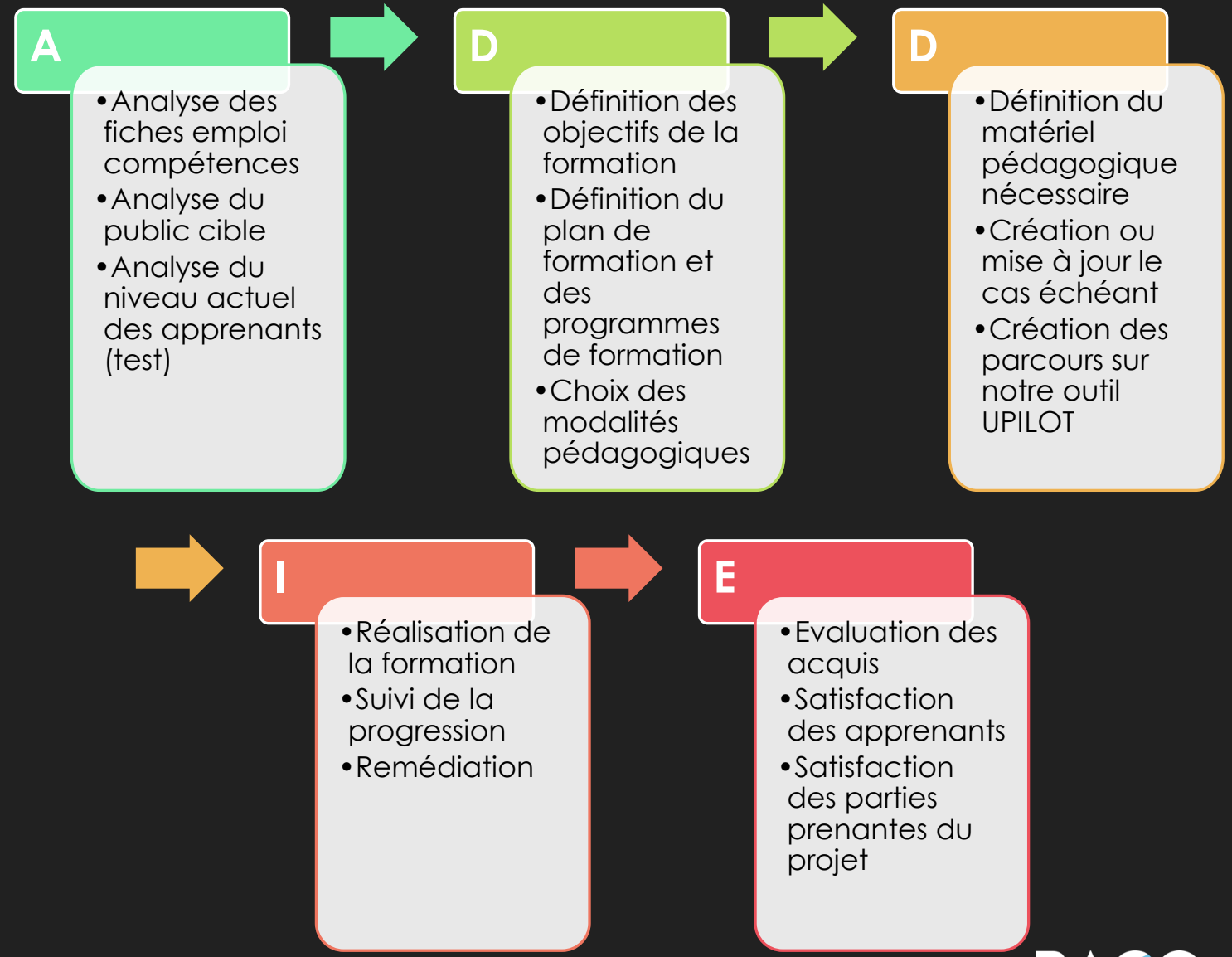




### 3. La démarche de formation « POMA »

# Méthode d'ingénierie pédagogique : ADDIE

- **A** = Analyse
- **D** = Design
- **D** = Development
- **I** = Implementation
- **E** = Evaluation



# Tests de recrutement / positionnement adaptatifs



## TEST DE RECRUTEMENT

- Savoir être
- Mécanique
- Electricité
- Hydraulique



## TEST DE POSITIONNEMENT

- Systèmes
- Mécanique appliquée
- Electricité appliqué
- Hydraulique appliqué
- Conduite
- Maintenance



ETAT INITIAL



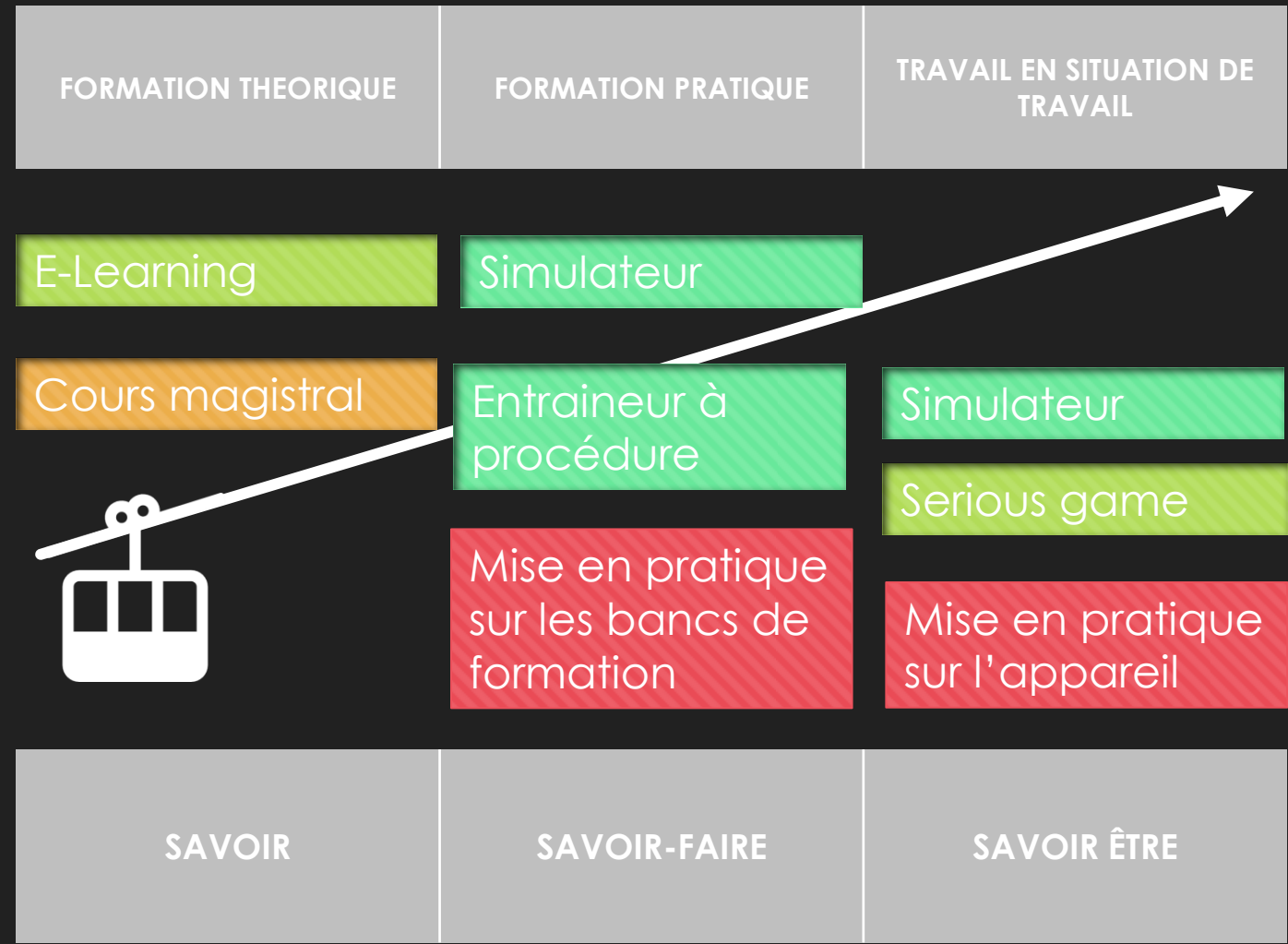
PERSONNEL DIPLÔMÉ RM OU EXPÉRIMENTÉ  
ETAT INITIAL OU RECYCLAGE

## Choix des modalités pédagogiques

Compétence = un ensemble structuré et organisé de savoirs et savoir-faire qui, associé à des comportements adaptés, permettent une mise en action dans une situation de travail



## Un PARCOURS de formation → Plusieurs MODALITÉS



# Zoom sur le e-learning...



- E-learning = Ensemble des méthodes de formation qui permettent d'apprendre par des moyens électroniques.
- Méthodes synchrones : l'apprenant est seul pour se former
- Méthodes asynchrones : le formateur est présent

Accompagnement  
Pédagogique

- Relance automatisée
- Planification de la formation
- Coaching
- Forum, chat ...
- Salle de formation dédiée

Qualité pédagogique

- Durée des modules court
- Rythme et activités variées
- Alignement pédagogique

Qualité technique

- Adéquation entre la technique et le matériel
- Expérience utilisateur fluide
- Support technique



### 3. Nos outils

## UPILOT : la plateforme pour tracer tout le parcours de formation

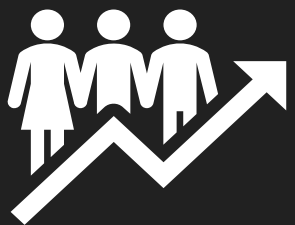
- Test de positionnement / recrutement
- 80 leçons sur les remontées mécaniques
- 1 entraîneur à procédure 3D
- Possibilité d'ajouter vos propres parcours
- Gestion des recyclages et des compétences
- Quiz d'évaluation
- Evaluation pratique



<https://youtu.be/GW6nTrblqs8>



# Quelques chiffres



10 000



26



3,7 / 4

## Généralités

- L'histoire des RM
- Les secteurs d'activités et type d'appareil
- La montagne
- La neige
- Les Activités en montagne
- Les Pistes
- Les Stations

## Découverte des systèmes

- Aires d'embarquement/débarquement
- Cheminement et prise de mouvement
- Les attaches débrayables
- Le câble et la ligne
- Le guidage du câble en gare
- Le guidage des véhicules en gare
- Motorisation principale et de secours
- Système de freinage
- La tension du câble
- Et environnement 3D: découverte des systèmes

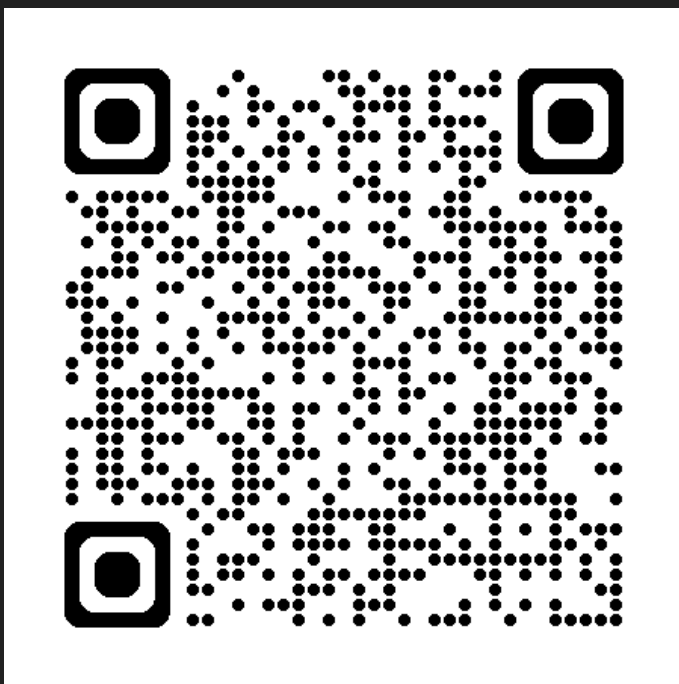
## Exploitation

- Organisation d'une société d'exploitation
- Inspection & contrôles techniques
- Les documents d'exploitation
- L'exploitation en situation normale
- Le Cyclage / décyclage
- Récupération et évacuation
- IHM
- La ligne de sécurité
- Les tiers hors système
- Ouverture/fermeture des portes
- Et environnement 3D: Les contrôles d'exploitation (journaliers, hebdomadaires et mensuels)

## Compétences transversales

- Gérer les relations commerciales
- Gérer les situations conflictuelles
- Gérer les priorités
- Agir en situation de crise
- Organiser la formation au poste de travail
- Transmettre les consignes à l'oral
- Transmettre son savoir faire
- Les valeurs du collaborateur intervenant dans les RM

Pour tester notre outil  
UPILOT® ...



UPilot by POMA

Ou nous contacter ...



[upilot@poma.net](mailto:upilot@poma.net)



Merci pour votre écoute !