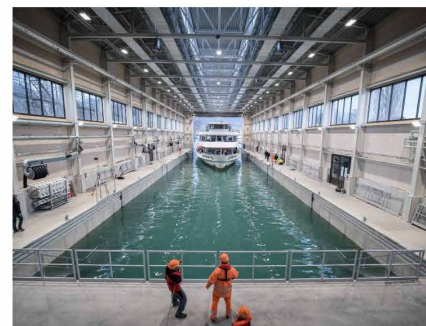
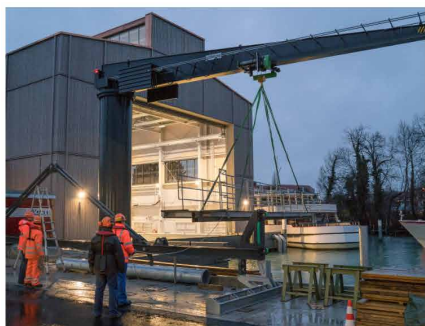




VISITE DU CHANTIER NAVAL BLS DU LAC DE THOUNE

Rendez-vous : 10h30, entrée du hall du chantier naval
Adresse : Chantier naval BLS de Thoune, Lachenweg 19, 3604 Thoune
Parking : des places de stationnement sont disponibles à proximité immédiate
Transports publics : ligne de bus B1 depuis la gare de Thoune jusqu'à KKThun, puis 333 m à pied
Durée : de 10h30 à 13h00
Remarque : chaussures robustes recommandées

Programme : visite du chantier naval et apéritif à bord du MS Schilthorn. Pour des raisons d'exploitation, aucun bateau ne se trouve en permanence dans le chantier naval. Les processus et les différents secteurs de travail peuvent néanmoins être visités même en l'absence d'un bateau et offrent un aperçu passionnant des activités du chantier naval.





VISITE DE GARAVENTA UETENDORF

- Rendez-vous : 10h30, entrée de l'atelier de service
Adresse : Garaventa AG, succursale d'Uetendorf, Glütschbachstrasse 94, 3661 Uetendorf
Parking : sur le site de l'entreprise
Transports publics : en train depuis la gare de Thoune jusqu'à la gare d'Uetendorf, puis env. 15 min. à pied
Durée : de 10h30 à 13h00
- Programme : présentation et visite guidée du site de l'entreprise, avec pause-café.



AUTRES SUGGESTIONS DE VISITES

Vous trouverez ci-dessous d'autres destinations d'excursion intéressantes qui se prêtent parfaitement à une halte sur le chemin du retour. Pour les trois installations de remontées mécaniques, aucune visite guidée ni réduction de l'UCT n'est proposée ; la visite s'effectue individuellement.



STOCKHORNBAHN

Kleindorf 338A
3762 Erlenbach i. S.
www.stockhorn.ch

GURTENBAHN

Mani-Matter-Platz 1
3084 Wabern
www.gurtenpark.ch



NIEDERHORNBAHN

Schmockenstrasse 253
3803 Beatenberg
www.niederhorn.ch

NIESENBAHN

Heustrichstrasse 12
3711 Mülmen
www.niesen.ch

